

# GALERA GOLF HOMES

La Galera Homes es el nuevo concepto de viviendas que presenta Cypres Proyectos Residenciales Singulares. Se trata de un conjunto de 6 únicas viviendas adosadas de 3 dormitorios, con garaje, en el mejor emplazamiento junto al Club de Campo La Galera, con una excelente orientación y vistas a la ciudad de Valladolid. Se encuentra a unos 5 km del centro de la ciudad, en la Carretera de Fuensaldaña, con acceso directo a la VA-30. Cada vivienda dispone de un amplio jardín privado al que se accede desde el porche del salón-comedor.

CALLE DEL NAVIO s/n "LA GALERA", VALLADOLID



## CYPRES

COOPERATIVAS Y PROYECTOS RESIDENCIALES SINGULARES

VIVIENDA TIPO A

VIVIENDA TIPO B

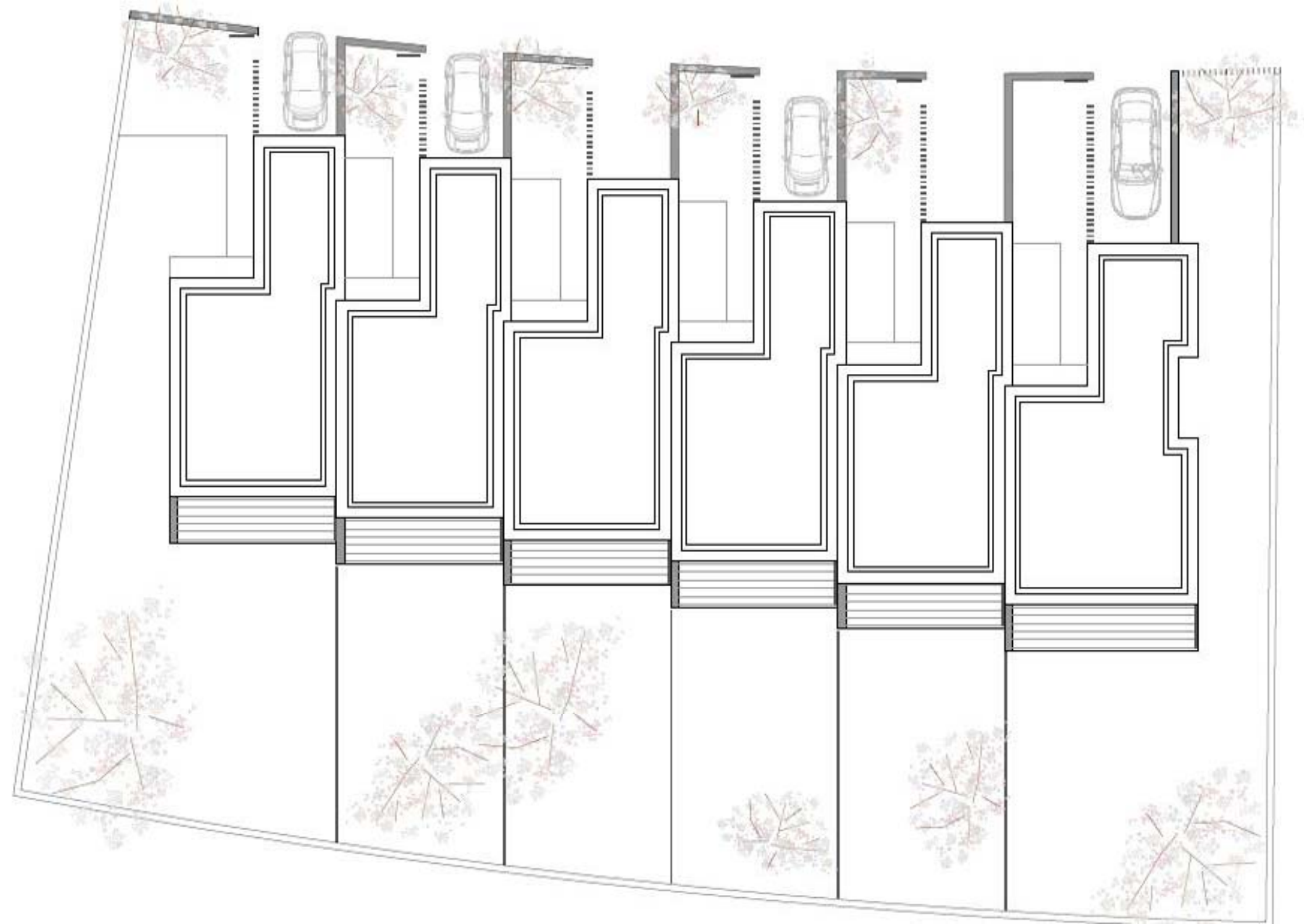
VIVIENDA TIPO B

VIVIENDA TIPO B

VIVIENDA TIPO B

VIVIENDA TIPO A





# GALERA GOLF HOMES

## VIVIENDA TIPO A



escala 1/50

### CUADRO DE SUPERFICIES

#### PLANTA BAJA

CORTAVIENTOS	1,50	m <sup>2</sup>
INSTALACIONES	2,50	m <sup>2</sup>
RECIBIDOR	5,50	m <sup>2</sup>
DESPACHO	10,50	m <sup>2</sup>
ASEO	3,00	m <sup>2</sup>
SALÓN/COCINA	28,50	m <sup>2</sup>

#### PLANTA PRIMERA

DISTRIBUIDOR	2,00	m <sup>2</sup>
ESCALERA	4,00	m <sup>2</sup>
VESTIDOR	3,50	m <sup>2</sup>
BAÑO 01	3,00	m <sup>2</sup>
BAÑO 02	4,50	m <sup>2</sup>
DORMITORIO 01	10,50	m <sup>2</sup>
DORMITORIO 02	10,50	m <sup>2</sup>
DORMITORIO PPAL	13,00	m <sup>2</sup>

TOTAL ÚTIL	102,50	m <sup>2</sup>
TOTAL CONSTRUIDA	125,44	m <sup>2</sup>

**TOTAL PARCELA 301,00 m<sup>2</sup>**

Nota: Las superficies son susceptibles de ligeras modificaciones por ajustes estructurales en el proyecto de Ejecución.



PLANTA BAJA



PLANTA PRIMERA







